

## Oferta na dzierżawę obiektu budowlanego użytkowego

Wydzierżawiający: Przedsiębiorstwo Gospodarki Mieszkaniowej w Przemyślu  
przy ul. Kopernika 58

### Obiekt do wydzierżawienia.

Budynek użytkowy położony jest w Przemyślu przy ul. Słowackiego 12. Nieruchomość jest budynkiem dwukondygnacyjnym, częściowo podpiwniczonym z poddaszem nieużytkowym. Kubatura budynku - 1241 m<sup>3</sup>, powierzchnia użytkowa 303 m<sup>2</sup> w tym 173 m<sup>2</sup> parter i 130 m<sup>2</sup> piętro. Budynek usytuowany na działce o powierzchni 2,82 a.

Budynek usytuowany w samym centrum Przemyśla z bardzo dobrym połączeniem samochodowym, autobusowym i kolejowym. Do granicy z Ukrainą z przejściem drogowym i kolejowym w Medyce dojedziemy w ciągu 20 minut. Bardzo dobre połączenie z Ukrainą nowym przejściem drogowym w Miejscowości Malhowice - Nizankowice - czas dojazdu 15 minut. Do Bieszczad dojedziemy w czasie 60 minut drogą krajową nr 28. Doskonałe połączenie z Rzeszowem drogą krajową nr 77 i autostradą A4. Odległość 80 km pokonamy w niecałe 40 minut.

### Opis techniczny budynku.

#### 1. Na parterze znajdują się:

- garaż na samochody dostawcze o pow. użytkowej 40,5 m<sup>2</sup>,
- pomieszczenie warsztatowe o pow. użytkowej 14,5 m<sup>2</sup>,
- 2 sanitariaty o łącznej pow. użytkowej 4,5 m<sup>2</sup>,
- pomieszczenia magazynowe o łącznej pow. użytkowej 57,4 m<sup>2</sup>,
- lokal użytkowy składający się z trzech pomieszczeń i sanitariatu o łącznej pow. użytkowej 36,9 m<sup>2</sup>.

#### 2. Na piętrze znajdują się:

- siedem pomieszczeń biurowych, korytarz i sanitariaty klatka schodowa o łącznej o powierzchni użytkowej 130 m<sup>2</sup> w tym:  
pomieszczenia biurowe 70,0 m<sup>2</sup>, sala konferencyjna 23,7 m<sup>2</sup>, sanitariaty 6,7 m<sup>2</sup>, komunikacja 29,6 m<sup>2</sup>.

3. Budynek jednopiętrowy z cegły ceramicznej pokryty blachą płaską ocynkowaną na rąbek stojący,
4. Strop nad piwnicą ceramiczny, stropy na kondygnacjach naziemnymi drewniane, stolarka zewnętrzna z PCV, wewnętrzna drewniana.
5. Instalacja centralnego ogrzewania – kocioł gazowy,
6. Instalacja wodno-kanalizacyjna,
7. Internet światłowodowy Orange.

Budynek doskonale nadaje się na biura kancelarii prawnej, przychodni lekarskiej, a także po odpowiednim remoncie na mini hotel. Dzierżawa nieruchomości minimum na 5 lat.

**Więcej informacji można uzyskać pod numerem telefonu: 16 678-34-16**



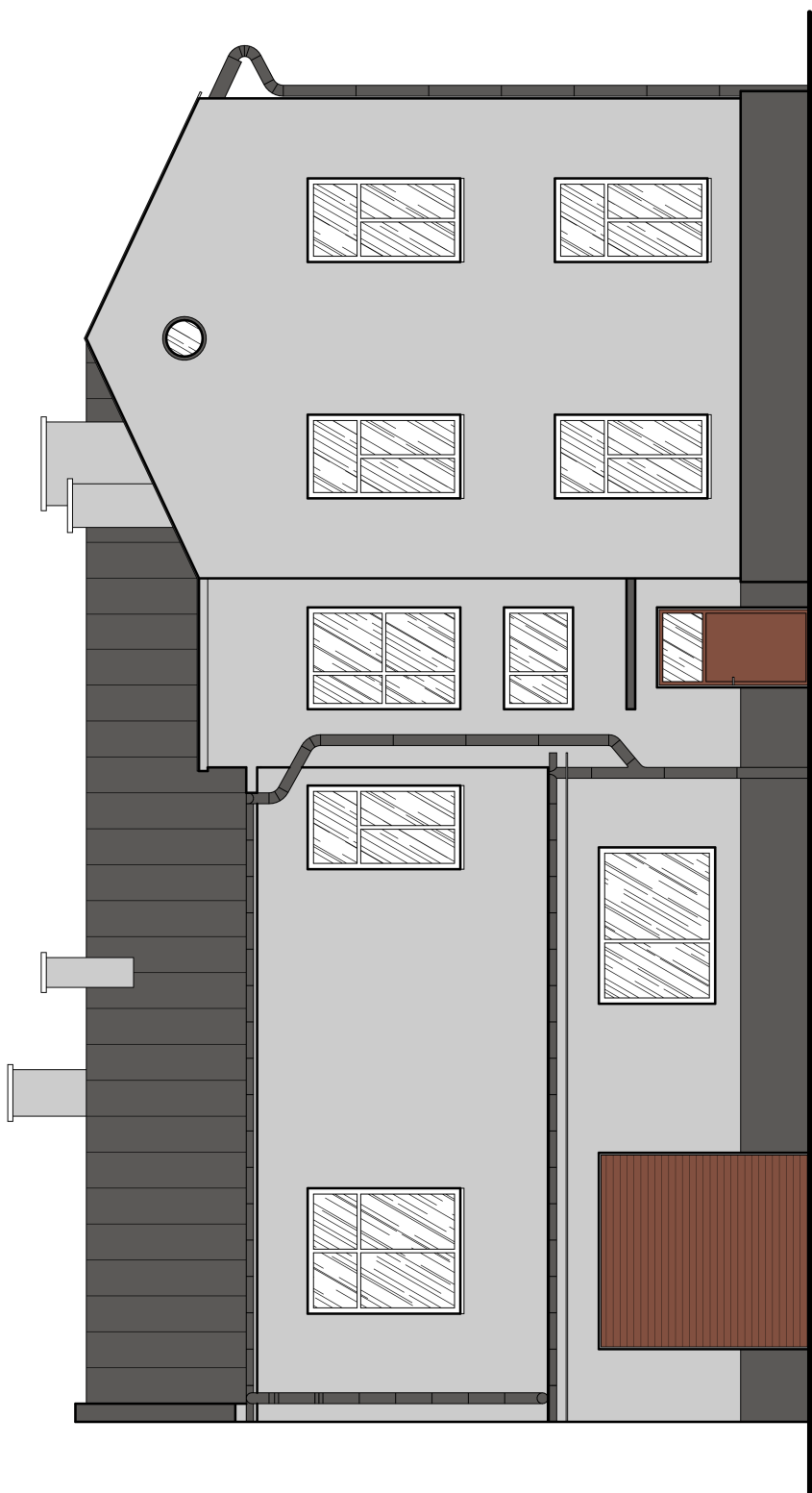
RYNEK

PL. NA  
BRAMIE

PKP

SŁOWACKIEGO 12

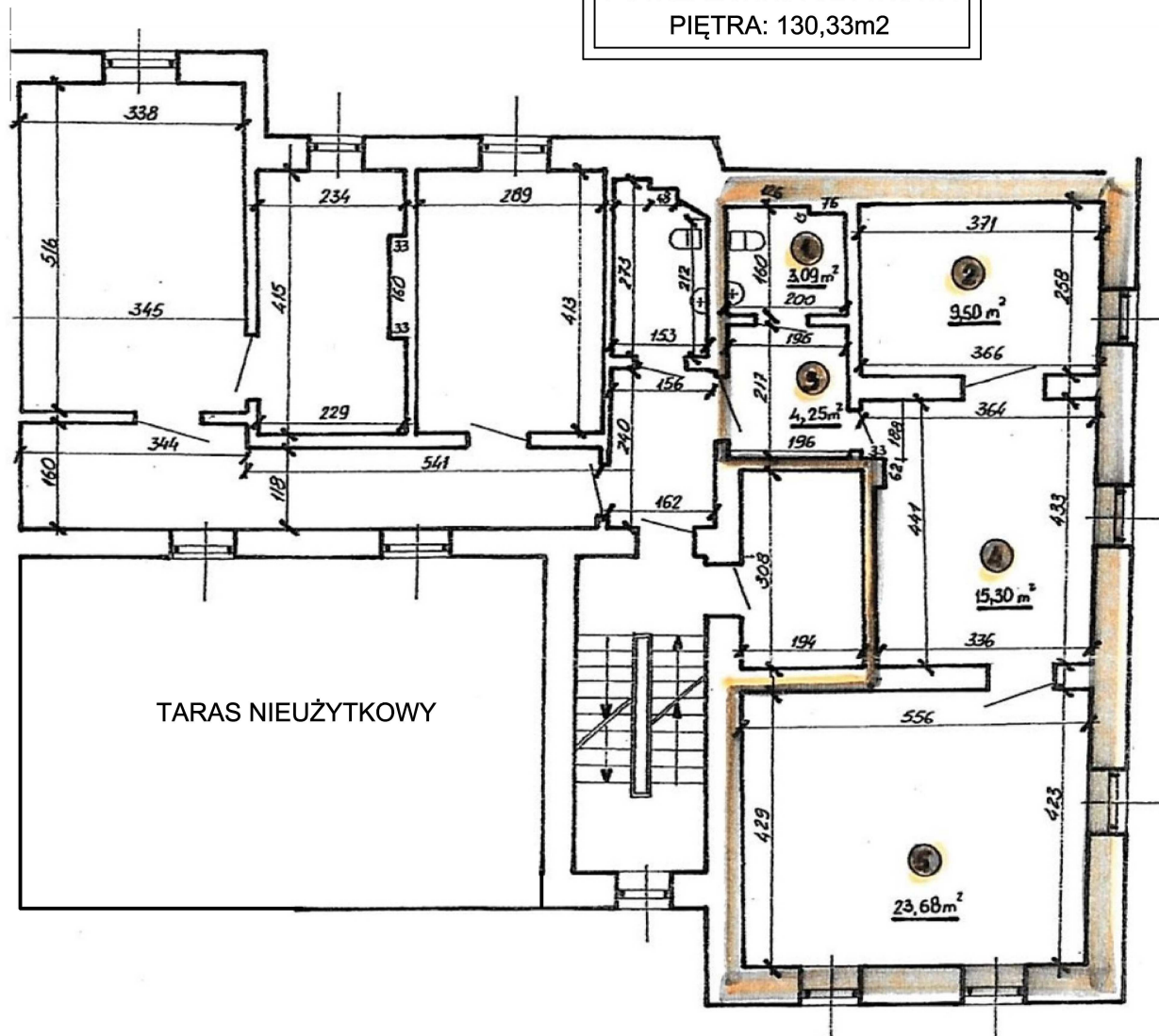
**Elewacja wschodnia  
ul. Słowackiego 12**





# RZUT PIĘTRA SKALA 1:100

POWIERZCHNIA UŻYTKOWA  
PIĘTRA: 130,33m<sup>2</sup>



DOKUMENTACJA ARCHIWALNA  
OPRAC: TECH. BUD. Z. BŁAŻKOWSKI